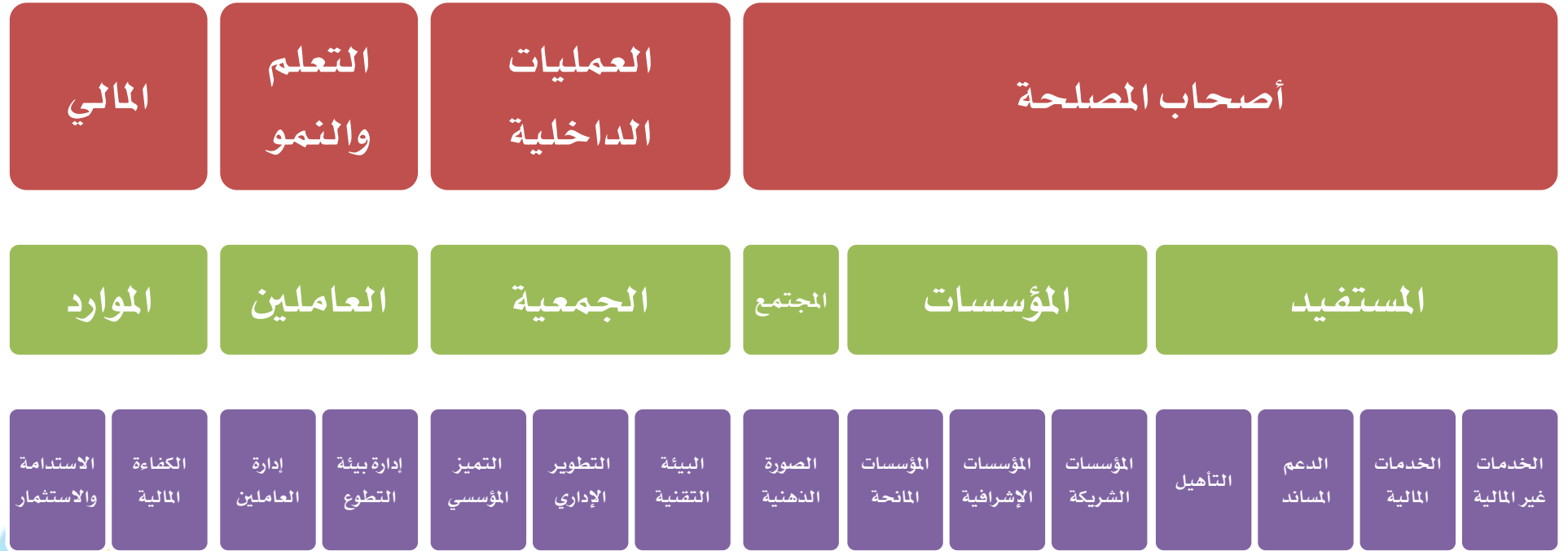


## الخطة الاستراتيجية



## الخطة الاستراتيجية

## أصحاب المصلحة



## الأهداف التفصيلية

| وزن الهدف | وصف الهدف  | الهدف   | المجال              |
|-----------|--|---|---------------------|
| ٢٠%       | تقديم برامج تأهيلية نوعية ذات أثر ملموس على المستفيد تراعي تفاوت المعارف والرغبات ومتطلبات سوق العمل تحقق دخل مستدام | تحقيق التأهيل النوعي للأسر المنتجة              | التأهيل             |
| ٥%        | توفير خدمات مساندة ومساعدات تسهم في النمو الاقتصادي للأسر المنتجة واستدامة مشاريعهم                                  | تقديم الخدمات المساندة للأسر المنتجة            | الدعم المساند       |
| ٢٠%       | تمكين الأسر المنتجة من النمو والاستدامة بواسطة حلول تمويلية مناسبة معززة للمشاريع .                                  | تحقيق التمكين الأمثل من خلال التمويل            | الخدمات المالية     |
| ١٥%       | تقديم الخدمات التسويقية والترويجية والاستشارية التي تساعد على نمو مشاريع الأسر المنتجة محققة الريادة .               | تقديم الخدمات غير المالية المعززة لنمو المشاريع | الخدمات غير المالية |
| ١٥%       | تعزيز العلاقة والتواصل المستمر والفاعل مع الداعمين والمانحين من خلال تجربة منح متميزة                                | تعزيز العلاقة مع الداعمين والمؤسسات المانحة     | المؤسسات المانحة    |
| ١٠%       | مراعاة الجوانب النظامية مع الجهات الإشرافية وتحقيق الحوكمة الرشيدة من خلال تواصل فعال                                | الحوكمة الرشيدة والتواصل البناء                 | الجهات الإشرافية    |
| ٥%        | التنسيق والتكامل مع الشركاء والجهات التخصصية في ذات المجال لتحقيق شراكة مجتمعية واسعة                                | التنسيق والتكامل مع الشركاء والمختصين           | المؤسسات الشريكة    |
| ١٠%       | العمل على التعريف بالجمعية وخدماته المتنوعة للمجتمع بشكل احترافي تقني  | تحسين الصورة الذهنية الإيجابية                  | الصورة الذهنية      |



## الخطة الاستراتيجية

المالي

التعلم والنمو

العمليات الداخلية

الموارد

العاملين

الجمعية

الاستدامة والاستثمار

الكفاءة المالية

إدارة العاملين

إدارة بيئة التطوع

التميز المؤسسي

التطوير الإداري

البيئة التقنية

## الأهداف التفصيلية

| وزن الهدف | وصف الهدف   | الهدف                                  | المجال               |
|-----------|---|--|----------------------|
| ٢٠%       | تطبيق الممارسات الحديثة وبناء العمليات الداخلية المحققة للتميز المؤسسي في القطاع غير الربحي | بناء الجمعية لتحقيق التميز المؤسسي     | التميز المؤسسي       |
| ٣٠%       | الضبط المتكامل والشامل للخدمة المقدمة بهدف تحقيق رضا المستفيد في كل العمليات بالجمعية       | تحقيق الجودة الشاملة بالجمعية          | التطوير الإداري      |
| ٢٠%       | إدارة العمليات من خلال بناء اللوائح والسياسات الداخلية واعتمادها و نمذجتها                  | التحسين المستمر وتطوير الإداري للجمعية | البيئة التقنية       |
| ٣٠%       | العمل على إيجاد أنظمة عمل تقنية وتطبيق إدارة العمليات بواسطتها شاملة كافة الأعمال بالجمعية  | توفير البيئة التقنية الاحترافية        | إدارة العاملين       |
| ٣٥%       | تدريب وتطوير العاملين وسد النقص في مهارات العمل الأساسية للموظف.                            | تحسين أداء العاملين                    | إدارة بيئة التطوع    |
| ٢٥%       | إيجاد آليات وأنظمة موارد بشرية تحقق رضا العامل وتسهم في إستقراره العملي                     | تحقيق رضى العاملين                     | الاستدامة والاستثمار |
| ١٠%       | خلق بيئة اجتماعية وترفيهية تسهم في تحفيز العامل وتحقيق السعادة له                           | استقطاب الكوادر الفاعلة التطوعية       | الكفاءة المالية      |
| ١٠%       | استقطاب كوادر تطوعية فاعلة لدى الجمعية  | تحقيق النمو والاستدامة المالية         |                      |
| ٢٠%       | جلب الخبرات التخصصية في مجالات عمل الجمعية  | ترشيد الإنفاق والكفاءة                 |                      |
| ٣٥%       | إيجاد تنوع في مصادر الدخل لدى الجمعية   |  |                      |
| ٥٠%       | تحقيق الإستدامة المالية للجمعية من خلال استثمارات تجارية فاعلة                              |  |                      |
| ١٥%       | كفاءة تنفيذ البرامج والخدمات بأعلى جودة وأقل تكلفة وفق أهداف الجمعية                        |  |                      |

## المؤشرات المتعلقة بالأهداف التفصيلية مع معادلات القياس :

| دورية القياس | معادلة القياس   | مستهدفات الخطة السنوية |       |       | وزن المؤشر | المؤشر                                       | الهدف   | المجال              |
|--------------|---|------------------------|-------|-------|------------|--|---|---------------------|
|              |   | م٢٠٢٢                  | م٢٠٢١ | م٢٠٢٠ |            |  |   |                     |
| ربع سنوي     | عدد البرامج المنفذة/عدد البرامج المستهدفة                     | ٤                      | ٣     | ٢     | %٤٠        | عدد البرامج النوعية المنفذة                  | تحقيق التأهيل النوعي للأسر المنتجة              | التأهيل             |
| ربع سنوي     | عدد البرامج التدريبية المنفذة/عدد البرامج التدريبية المستهدفة | ١                      | ٢     | ٣     | %٢٠        | عدد البرامج التدريبية                        |   |                     |
| ربع سنوي     | عدد المستفيدين الفعليين من خدمات الجمعية                      | ١٦٠                    | ٢٢٠   | ٢٨٠   | %٤٠        | عدد المستفيدين من البرامج                    |   |                     |
| نصف سنوي     | عدد الخدمات المساندة المقدمة من الجمعية                       | ٢                      | ٢     | ٢     | %٤٠        | عدد الخدمات المساندة المقدمة للمستفيد        | تقديم الخدمات المساندة للأسر المنتجة            | الدعم المساند       |
| ربع سنوي     | عدد المستفيدين من الخدمات المساندة                            | ١٠٠                    | ٨٠    | ٦٠    | %٦٠        | عدد المستفيدين من الخدمات المساندة           |   |                     |
| سنوي         | عدد البرامج التمويلية المقدمة (تراكمي)                        | ٤                      | ٣     | ٢     | %٢٠        | عدد البرامج التمويلية المقدمة                | تحقيق التمكين الأمثل من خلال التمويل            | الخدمات المالية     |
| ربع سنوي     | عدد المستفيدين من برامج التمويل (تراكمي)                      | ٣٠٠                    | ٢٠٠   | ١٠٠   | %٢٠        | عدد المستفيدين من برامج التمويل              |   |                     |
| ربع سنوي     | إجمالي الأموال المتعثرة / إجمالي الأموال المقدمة              | %٣                     | %٤    | %٥    | %٣٠        | نسبة المبالغ المتعثرة من التمويل المقدم      |   |                     |
| نصف سنوي     | عدد المشاريع المتعثرة / عدد المشاريع المقدمة                  | %٥                     | %٨    | %١٠   | %٣٠        | نسبة المشاريع القائمة                        |   |                     |
| ربع سنوي     | عدد المشاريع المستفيدة من الخدمات المقدمة                     | ٤٠                     | ٣٠    | ٢٠    | %٤٠        | عدد المشاريع المستفيدة من الخدمات المقدمة    | تقديم الخدمات غير المالية المعززة لنمو المشاريع | الخدمات غير المالية |
| سنوي         | عدد الخدمات والبرامج المقدمة للمستفيد                         | ٩                      | ٦     | ٣     | %٢٠        | عدد الخدمات والبرامج المقدمة للمستفيد        |   |                     |
| نصف سنوي     | مجموع نسب نمو المشاريع / عدد المشاريع المستفيدة               | %٢٥                    | %٢٠   | %١٥   | %٢٠        | متوسط نسبة نمو المشاريع المستفيدة من الخدمات |   |                     |
| نصف سنوي     | عدد المنح المقبولة / عدد المشاريع المرفوعة                    | %٨٠                    | %٧٠   | %٦٠   | %٦٠        | نسبة المنح المقدمة من المؤسسات               | تعزيز العلاقة مع الداعمين والمؤسسات المانحة     | المؤسسات المانحة    |
| سنوي         | استبيان قياس رضا  | %٩٦                    | %٩٣   | %٩٠   | %٤٠        | نسبة رضا المانح عن تجربة المنح               |   |                     |
| سنوي         | تقرير تقييم الحوكمة   | %١٠٠                   | %٩٥   | %٩٠   | %٧٠        | درجة تطبيق معايير الحوكمة                    | الحوكمة الرشيدة والتواصل البناء                 | الجهات الإشرافية    |
| سنوي         | عدد المشاركات في المبادرات الحكومية                           | ٦                      | ٥     | ٤     | %٣٠        | عدد المشاركات في المبادرات الحكومية          |   |                     |
| سنوي         | عدد الشراكات الموقعة مع الجهات                                | ٣                      | ٣     | ٣     | %٦٠        | عدد الشراكات الموقعة مع الجهات               | التنسيق والتكامل مع الشركاء والمختصين           | المؤسسات الشريكة    |
| نصف سنوي     | عدد البرامج المنفذة بالشراكة / عدد الشراكات المبرمة           | %٨٠                    | %٧٠   | %٦٠   | %٤٠        | نسبة الشراكات الفاعلة                        |   |                     |
| نصف سنوي     | عدد الوسائل المستخدمة للتعريف بخدمات الجمعية (تراكمي)         | ٧                      | ٥     | ٣     | %٣٠        | عدد الوسائل المستخدمة للتعريف بخدمات الجمعية | تحسين الصورة الذهنية الإيجابية                  | الصورة الذهنية      |
| سنوي         | استبيان قياس رضا  | %٩٥                    | %٩٠   | %٨٥   | %٧٠        | نسبة رضا المجتمع                             |   |                     |

| دورية القياس | معادلة القياس  | مستهدفات الخطة السنوية |       |       | وزن المؤشر | المؤشر                                 | الهدف                                  | المجال               |
|--------------|--|------------------------|-------|-------|------------|--|--|----------------------|
|              |  | ٢٠٢٢م                  | ٢٠٢١م | ٢٠٢٠م |            |  |  |                      |
| سنوي         | عدد الجوائز المحققة في التميز المؤسسي                | ١                      | ١     | ١     | %١٠٠       | عدد الجوائز المحققة في التميز المؤسسي  | بناء الجمعية لتحقيق التميز المؤسسي     | التميز المؤسسي       |
| سنوي         | أداة قياس معايير الجودة (بيكاسو)                     | %١٠٠                   | %٩٥   | %٩٠   | %١٠٠       | نسبة تحقيق معايير الجودة (بيكاسو)      | تحقيق الجودة الشاملة بالجمعية          | التميز المؤسسي       |
| نصف سنوي     | عدد الخطط واللوائح والأدلة المكتملة الموفرة (تراكمي) | ٢٥                     | ٢٠    | ١٥    | %١٠٠       | عدد اللوائح والأنظمة والأدلة المعتمدة  | التحسين المستمر وتطوير الإداري للجمعية | التطوير الإداري      |
| سنوي         | عدد النظم التقنية المتوفرة                           | ٦                      | ٤     | ٢     | %٤٠        | عدد الأنظمة التقنية الموفرة            | توفير البيئة التقنية الاحترافية        | البيئة التقنية       |
| سنوي         | عدد النظم التقنية المنفذة/عدد العمليات الموجودة      | %٩٠                    | %٧٠   | %٥٠   | %٦٠        | نسبة العمليات المنفذة من خلال التقنية  |  |                      |
| ربع سنوي     | عدد البرامج التدريبية المقدمة للعاملين               | ٩                      | ٦     | ٣     | %٣٠        | عدد البرامج التدريبية المقدمة للعاملين | تحسين أداء العاملين                    | إدارة العاملين       |
| ربع سنوي     | إجمالي مقياس الأداة والتقييم الوظيفي                 | %٩٠                    | %٨٥   | %٨٠   | %٧٠        | نسبة الأداة والتقييم الوظيفي للعامل    |  |                      |
| نصف سنوي     | استبيان قياس رضا                                     | %٩٥                    | %٩٠   | %٨٥   | %٨٠        | نسبة رضا العاملين بالجمعية             | تحقيق رضى العاملين                     |                      |
| سنوي         | عدد عمليات التخليه /عدد الموظفين                     | %١٠                    | %٢٠   | %٣٠   | %٢٠        | نسبة عمليات الإحلال للعاملين           |  |                      |
| نصف سنوي     | عدد المبادرات الاجتماعية المقدمة                     | ٤                      | ٤     | ٤     | %١٠٠       | عدد المبادرات الاجتماعية المقدمة       |  |                      |
| ربع سنوي     | عدد الفرص التطوعية المنفذة                           | ٤٠                     | ٣٠    | ٢٠    | %٥٠        | عدد الفرص التطوعية المنفذة             | استقطاب الكوادر الفاعلة التطوعية       | إدارة بيئة التطوع    |
| نصف سنوي     | استبيان قياس رضا                                     | %٩٥                    | %٩٠   | %٨٠   | %٥٠        | نسبة رضا المتطوعين                     |  |                      |
| ربع سنوي     | عدد المتطوعين أصحاب الاختصاص/عدد المتطوعين           | %٥٠                    | %٤٠   | %٣٠   | %١٠٠       | نسبة المتطوعين أصحاب الاختصاص والخبرات |  |                      |
| ربع سنوي     | خط القياس القوائم المالية لعام ٢٠١٩م                 | %٤٠                    | %٣٠   | %٢٠   | %٤٠        | نسبة نمو الإيرادات للعاملين            |  | الاستدامة والاستثمار |
| ربع سنوي     | خط القياس القوائم المالية لعام ٢٠١٩م                 | %٢٠                    | %٢٥   | %٣٠   | %٦٠        | نسبة النمو في الدعم المقدم للجمعية     |  |                      |
| سنوي         | عدد مصادر الاستدامة المالية المحققة (تراكمي)         | ٧                      | ٥     | ٢     | %٣٠        | عدد مصادر الاستدامة المالية            | تحقيق النمو والاستدامة المالية         |                      |
| سنوي         | قيمة الإيراد للجمعية / قيمة إيراد الاستثمار          | %٦٠                    | %٤٠   | %٢٠   | %٧٠        | نسبة الإيرادات من مصادر الاستدامة      |  |                      |
| سنوي         | درجة معيار السلامة المالية                           | %٩٥                    | %٩٠   | %٨٥   | %١٠٠       | درجة معيار السلامة المالية             | ترشيد الإنفاق والكفاءة                 |                      |